

הגדרת WAKE ON LAN למחשב

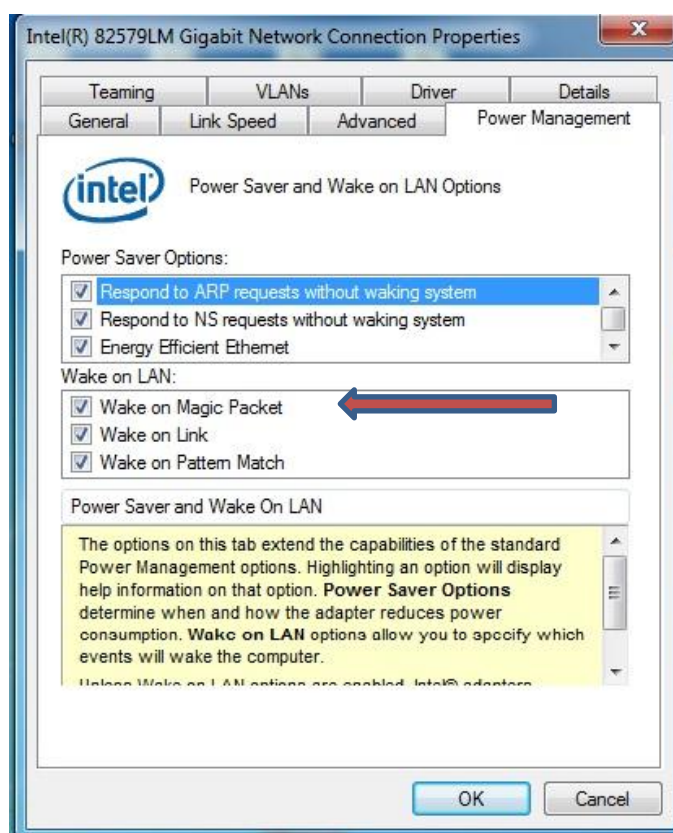
1. יש לבדוק מה ה IP החיצוני של הראוטר , ניתן דרך הכתובת הבאה :

whatsmyip.org

2. יש לאפשר ב BIOS בהפעלת המחשב את אופציית ה WOL

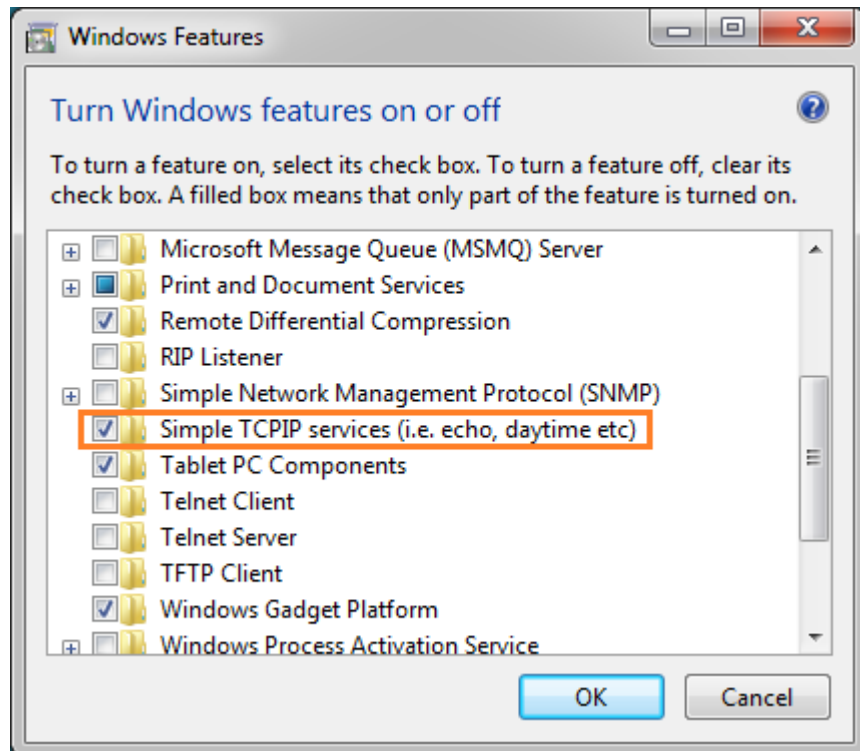
3. יש לאפשר את אופציית ה WOL בכרטיס הרשת :

Local area connection – Properties – Configure



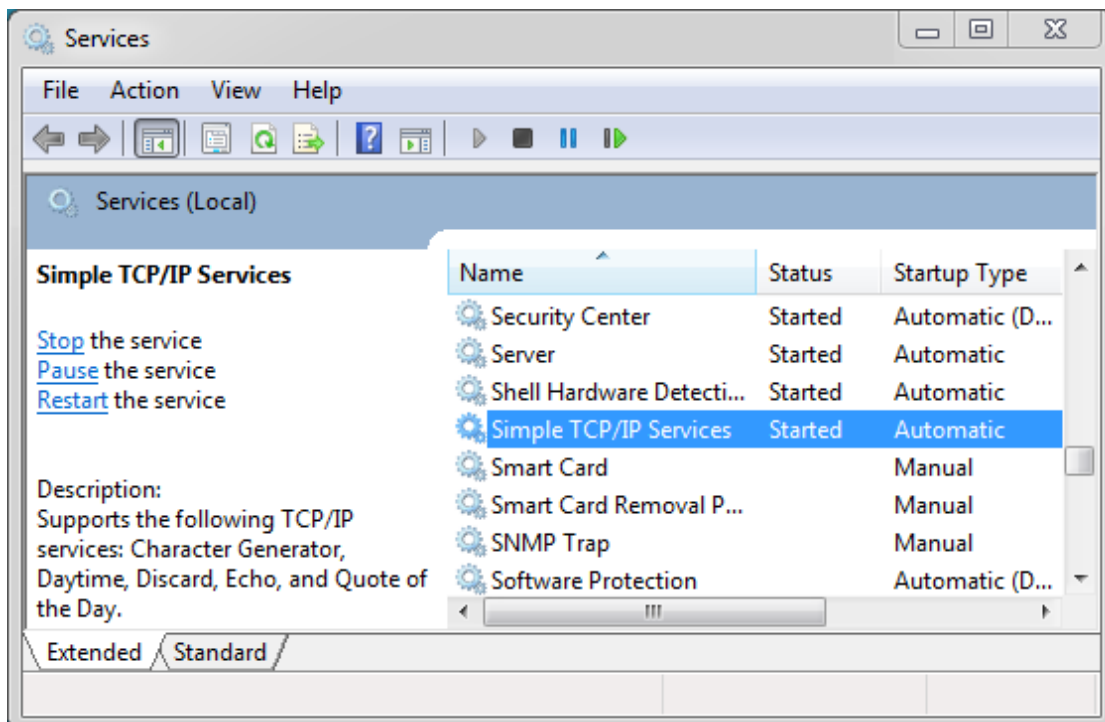
4. יש להתקין את הכלי הבא של מייקרוסופט **SIMPLE TCPIP SERVICES** :

Control Panel - Programs and Features - Turn Windows features on or off - Simple TCPIP services

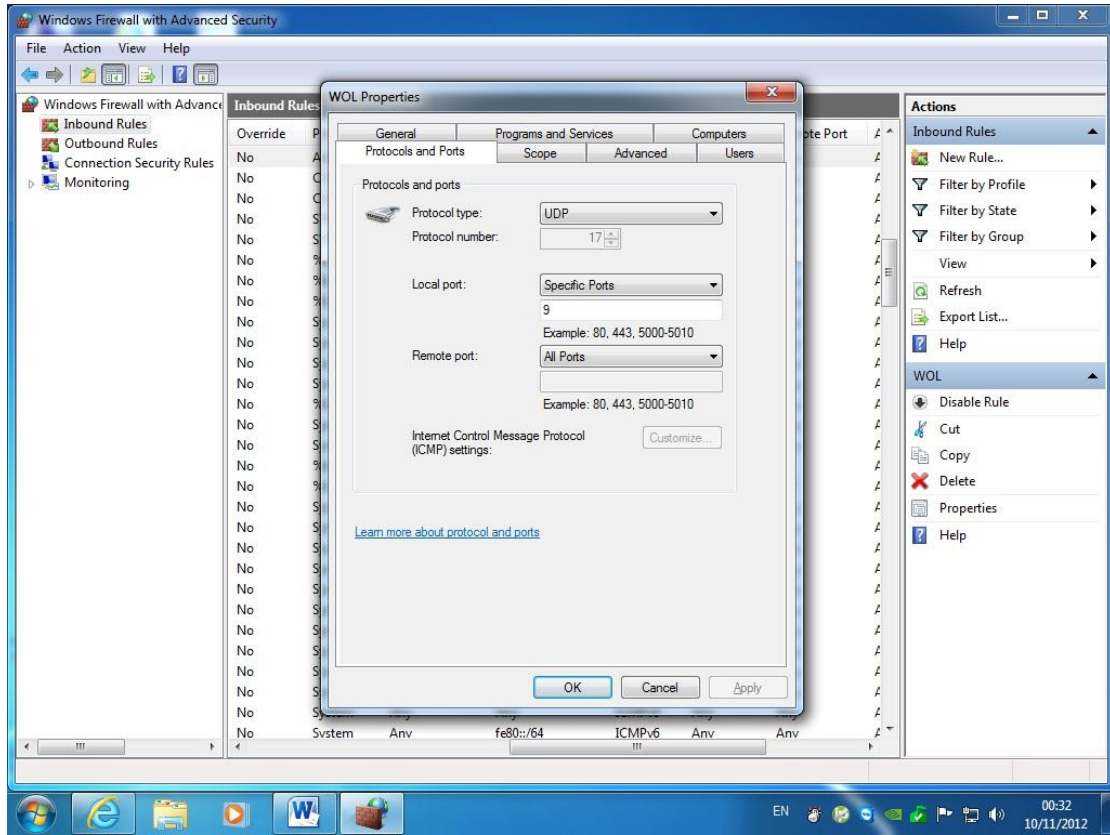


5. יש להפעיל את ה SERVICE הבא :

SIMPLE TCP/IP SERVICES



6. פתיחת פורט UDP 9 ב WINDOWS FIREWALL (אפשר כל פורט פנוי)



7. פתיחת פורט UDP 9 ברואטר והפנייתו לכתובת המחשב הפנימית (המחשב שאותו תרצו להפעיל)